

Dachreling Ausbau

Ich hatte Blasenbildung unter dem Lack der Dachreling. Um diese beheben zu können, musste die Reling abmontiert werden.

Der Arbeitsaufwand zum demontieren beträgt ca. 15min (ohne Dachhimmelausbau)

Die Arbeit hier ist für einen X3 Benziner mit einem M54 Motor und dem Bj 2004 beschrieben.

Vorarbeiten: Um die Dachreling abbauen zu können muß vorher der Dachhimmel ausgebaut werden.

Benötigtes Werkzeug: Eine Ratsche mit einer 13er Nuss
Ein 4er Inbusschlüssel

Benötigtes Material: Die Gummidichtungen an den Füßen der Dachreling sollten nach jeder Demontage gewechselt werden.

Um diese Stelle hier geht es. Hier hat sich unter dem Lack Blasen gebildet.

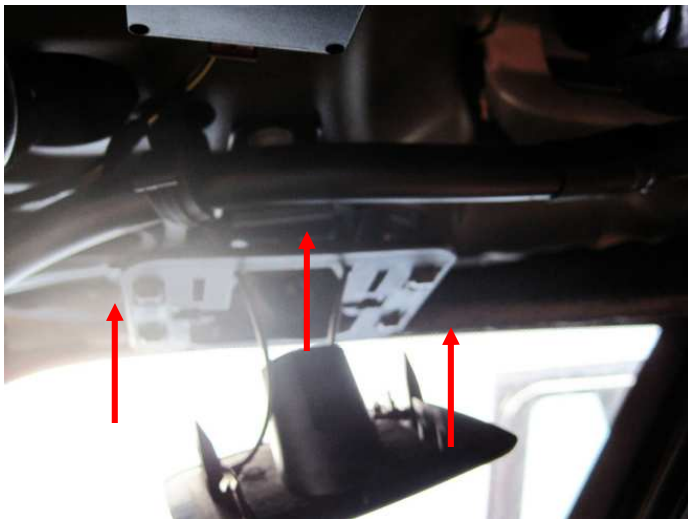


Um die Dachreling abschrauben zu können, muß zuvor der Dachhimmel ausgebaut werden. Dieser Arbeitsschritt ist in einem anderen Dokument beschreiben. Der Aufwand für den Dachhimmel beträgt ca. 3 Stunden zum Ausbau (wer es zum ersten mal macht).

Als erstes muß die Halterung für das Trennnetz hinten an der D Säule abgeschraubt werden (leider etwas schlecht zu sehen auf dem Bild).



Die Halterung ist mit drei Inbusschlüssel der gösse 4 befestigt. Eine Rechts, eine links und eine unter dem Wasserablauf vom Schiebedach.



Ist der Halter ab, muß noch eine Abdeckung entfernt werden. Das kann man bei guten Fingernägeln mit der Hand oder einen Schraubendreher erledigen.



Nun hat man Zugang zur Mutter.



Die Mutter kann man nun ganz einfach herausschrauben (13er Nuss).



Nun noch die Mutter am mittleren Halter lösen.



Und die Mutter am vorderen Halter. Hier muß man hinter den Airback kommen (Daher gibt es bei BMW ein Spezialwerkzeug).



Ist die Mutter ab, so ist noch eine Distanzhülse auf dem Bolzen (Schraube) des Halters der Dachreling.



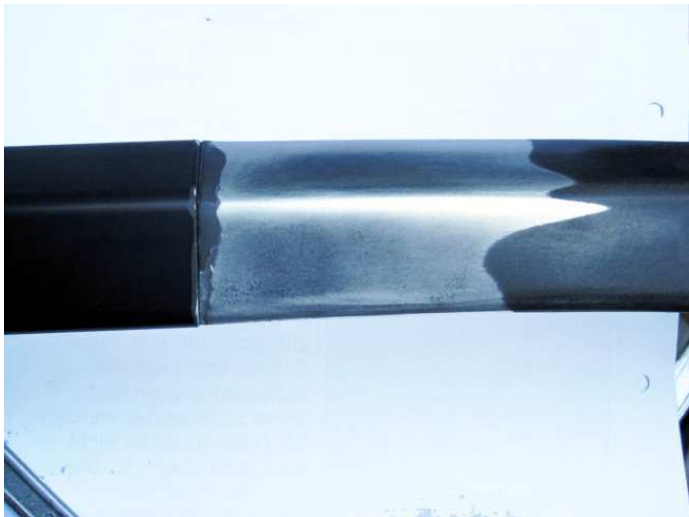
Sind alle drei Mutttern ab, so ist die Reling nach oben hin abziehbar.



So sieht die Befestigung auf dem Dach aus.



Hier nun das bearbeitete Stück. Es ist blankgeschliffen von 80er, 120er, 300er bis 600er Schleifpapier. Hierzu habe ich einen Schwingschleifer verwendet.



Nun kommt der Zusammenbau in umgekehrter Reihenfolge. Man sollte vorher noch die Gummiisolierung an den Haltern ersetzen, um sicher gehen zu können, dass kein Wasser eintritt.



Das Anzugsmoment beträgt 21Nm. Nach ca. 15 min sollen die Muttern wieder gelöst werden und dann erneut mit 21Nm angezogen werden.